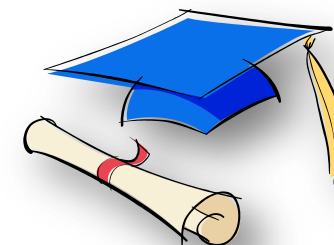


## Projection des étapes et échéances en vue d'obtenir le Brevet Professionnel du Moniteur de Pilotage

Étapes	1	Étape optionnelle	2	3	4	5	
<b>Démarches</b>	Inscription à l'organisme de formation	Préformation	Exigences préalables <b>Tests de pré-requis</b>	Positionnement	Formation ou allègement	Certification par le Jury	→ <b>BP JEPS</b>
<b>Durée</b>	<i>Envoi des documents</i>	1 jour	1 jour	3 jours	Coût et durée selon allègements déterminés lors du positionnement (23,50 €/heure en centre) <i>coût en vigueur au 1<sup>er</sup> juillet 2009</i>		
<b>Coût</b>	<b>97 €</b>	<b>450 € le stage</b> (règlement à l'ordre d'IDS)	<b>498 €</b>	<b>493,50 €</b>	<b>Inclus dans la formation</b>		
<b>Dates</b>	<b>Dans les plus brefs délais</b>	lundi 25 octobre 2010	mardi 26 octobre 2010	du 27 au 29 octobre 2010			
<b>Lieux</b>		Circuit du Grand Sambuc	Circuit du Grand Sambuc et Saint Maximin la Ste Baume				



En gris les étapes officielles, incontournables pour l'obtention du BP JEPS