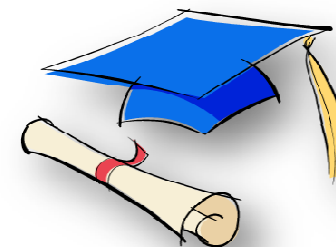


Projection des étapes et échéances en vue d'obtenir le Brevet Professionnel du Moniteur de Pilotage

Étapes	1	Étape optionnelle	2	3	4	5	
Démarches	Inscription à l'organisme de formation	Préformation	Exigences préalables Tests de pré-requis	Positionnement	Formation ou allègement	Certification par le Jury	→ BP JEPS
Durée	<i>Envoi des documents</i>	1 jour	1 jour	3 jours	Coût et durée selon allègements déterminés lors du positionnement (23,50 €/heure en centre) <i>coût en vigueur au 1^{er} juillet 2009</i>		
Coût	97 €	450 € le stage <i>(règlement à l'ordre d'IDS)</i>	498 €	493,50 €			Inclus dans la formation
Dates	A votre convenance	lundi 9 juillet 2012	mardi 10 juillet 2012	du mercredi 11 au vendredi 13 juillet 2012			
Lieux		<i>Circuit du Grand Sambuc</i>	<i>Circuit du Grand Sambuc</i>	<i>Saint Maximin la Sainte Baume</i>			



En gris les étapes officielles, incontournables pour l'obtention du BP JEPS